

CATRACA FIXA



Características

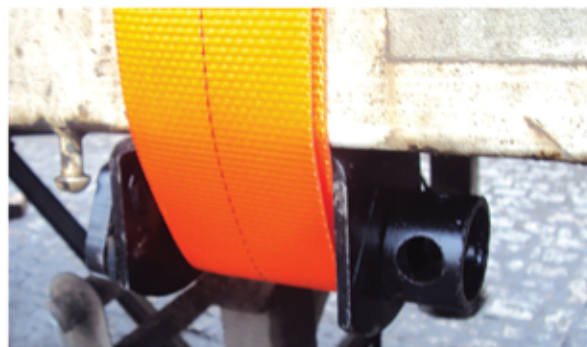
Fabricadas em aço galvanizado, as catracas fixas estão disponíveis em dois modelos: **100 mm e 50 mm**, e possuem aba reforçada e trava de segurança. Possuem um sistema para ser aparafusado na carroceria metálica ou longarina, o que permite a utilização de alavancas para tensionamento, gerando assim uma maior tensão dos dispositivos.

Possui fator de segurança de 2:1 – em conformidade com a norma ABNT NBR 15.883. A parte longa ou móvel (composta de fita + terminal) pode ser fornecida com uma gama de terminais próprios para qualquer carroceria.

Catraca 100 mm



Catraca 50 mm



Fator de uso	Largura da cinta (mm)	CMTE (kg)	Comprimento mínimo (m)
 Enlaçado	100	6.000	0,50 m
	50	4.000	0,30 m

TERMINAIS DE FIXAÇÃO						
Olhal	Delta	Jota	Delta JT	Beta	Garra	Patola

Largura (mm)	CÓDIGO	STF (kgf)
100	300201	1.200
50	300203	600



Obs.: Fornecida com cintas nas cores amarelo ou laranja.

